



  
**SENSACRYL**®  
LÁMINA ACRÍLICA CELL-CAST  
ALTO IMPACTO GRADO SANITARIO **ULTRA**

**SENSACRYL ULTRA**  
GRADO SANITARIO



**SENSACRYL**<sup>®</sup>  
LÁMINA ACRÍLICA CELL-CAST ALTO IMPACTO GRADO SANITARIO **ULTRA**

# INDICE

<b>4</b>	— Sensacryl Ultra
<b>5</b>	— Beneficios
<b>6</b>	— Aplicaciones
<b>7</b>	— Requerimientos para aplicaciones
<b>7</b>	— Propiedades en el termoformado
<b>7</b>	— Empaque
<b>7</b>	— Igualación de colores
<b>8</b>	— Propiedades físicas y mecánicas
<b>9</b>	— Colores
<b>12</b>	— Resistencia química



Es una lámina acrílica cell-cast de uso sanitario, con superficies alto brillo y propiedades superiores durante el termoformado 3D, mayor resistencia química, dureza superficial, no se penetran las manchas; siendo la mejor alternativa para el diseño y fabricación de tinas de hidromasaje, spas, módulos de baño, bases de regadera y equipos de relajación en general; su capacidad de copiado en formado profundo y resistencia a impactos la hacen única en su tipo.

# BENEFICIOS



- Resistencia al impacto, hasta 10 veces más resistente que los acrílicos de uso sanitario convencionales.
- Higiénico, no promueve la formación de hongos, moho o depósitos salinos.
- Cumple con normas internacionales de calidad y desempeño.
- Dureza superficial, que no permite la absorción de productos de higiene personal o aceites esenciales de aromaterapia usados en spa's.
- De fácil mantenimiento e instalación.
- Reduce ciclos de producción, mermas por manejo y procesamiento.
- Calidad y velocidad en el termoformado 3D.



# APLICACIONES



- Diseñada para la fabricación de tinas de hidromasaje.
- Fabricación de spa's.
- Fabricación de módulos de hidromasaje.
- Bases para regadera.
- Lavamanos y paredes 3D.
- Tinas médicas.
- Aplicaciones acuáticas recreativas.

## REQUERIMIENTOS PARA APLICACIONES SANITARIAS

Sensacryl® Ultra, lámina acrílica tipo cell cast, ha sido analizada por un laboratorio externo autorizado y ha mostrado cumplimiento hacia las normas internacionales ANSI-Z-124.1y EN-263:1997 para materiales plásticos utilizados en la fabricación de tinas de baño y equipos asociados, lo que garantiza la calidad del producto.

Los resultados de las pruebas mostraron excelente resistencia química y a manchas, resistencia al paso del tiempo, resistencia a quemaduras de cigarrillo y baja absorción de agua.

## PROPIEDADES EN EL TERMOFORMADO

Sensacryl® Ultra tiene propiedades de termoformado superiores a las de una lámina acrílica de grado sanitario convencional.

Algunas de estas ventajas son:

- a. Puede ser termoformada con mayor facilidad y mayor rapidez generando una reducción del 30-40% en el tiempo del ciclo.
- b. Se puede estirar considerablemente sin presentar rupturas.
- c. Tiene estabilidad térmica mejorada que permite un proceso de termoformado más flexible.
- d. Presenta características de resistencia al impacto que le permite reducir mermas por daño y rotura durante los procesos de producción, manejo, almacenamiento y transporte.
- e. La característica de impacto de Sensacryl® Ultra le permite al fabricante de aplicaciones sanitarias la posibilidad de reducir la cantidad de refuerzo de resina y fibra de vidrio y por consiguiente el costo total del producto.

## EMPAQUE

Todas las láminas están protegidas en una cara con película termoformable a fin de proteger la calidad superficial durante los procesos de producción.

Todo el material se entrega en paquetes con cartón corrugado a menos que se indique lo contrario.

Todos los embarques están sujetos a  $\pm 10\%$  de la cantidad ordenada.

## IGUALACIÓN DE COLORES

Ofrecemos el servicio de igualación de color para sus diseños e ideas especiales.

Dependiendo de la necesidad específica, aplica lote mínimo de fabricación y otros requisitos.

# PROPIEDADES FÍSICAS Y MECÁNICAS



PROPIEDAD	VALOR (*)	UNIDADES	MODELO DE PRUEBA
<b>MECÁNICAS</b>			
Fuerza de tensión a la ruptura (mínimo)	60 3-7	Mpa %	ASTM D-638
Elongación ruptura	3000-4000	Mpa	ASTM D-638
Módulo elasticidad enTensión	19	lb in	ASTM D-638
Fuerza de impacto Gardner	0.4-0.6	lb-ft/in	ASTM D-5420
Fuerza de impacto IZOD	14-16	kpsi	ASTM D-256
Fuerza de Flexión a la ruptura	1000-2000	Mpa	ASTM D-790
Modulo elasticidad en Flexión	90-92	Rockwell	ASTM D-790
Dureza Rockwell (escala M)	38-40	Barcol	ASTM D-785
Dureza Barcol	1.19	g/cm3	ASTM D-2583
Gravedad específica			ASTM D-792
<b>TÉRMICAS</b>			
PuntoVicat de reblandecimiento (min)	105	( °C)	ISO 306 (A)
Temperatura de formado	221	( °F)	
Temperatura de deflexión bajo carga	180 – 210	( °C)	
(264 psi) 1.82 MPA	356 – 410	( °F)	
	91	( °C)	ASTM D-648
	196	( °F)	
<b>VARIOS</b>			
Grado de flamabilidad	15 94 HB	mm/min	ASTM D-635
Resistencia Química	O.K.	---	UL94
Resistencia a quemadura de cigarro	O.K.	---	ANSI Z 124.1
Resistencia a manchas	O.K.	---	ANSI Z 124.1
Resistencia a la intemperie	Sin evidencia de degradación	---	ANSI Z 124.1
(1000 hrs.Pruebas de Xenon)	16	---	
Absorción de agua	0.2 – 0.3	mg	ISO 62
(24 hrs.a 23 °C –73 °F)	Sin evidencia de ampollas, fisuras,grietas o decoloración	%	
Resistencia a agua caliente		---	EN263: 1997 Sección 9

Estos valores son típicos de referencia y no representan ninguna garantía.



# COLORES

## SERIE LISO BLANCOS



## COLORES



\*Desarrollo de colores bajo requerimiento, aplican lotes mínimos.



VERDE ESMERALDA F-096



VERDE F-094



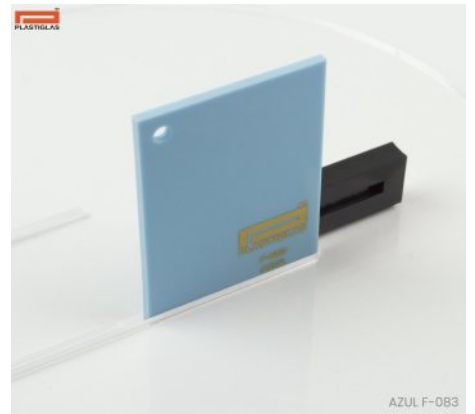
VERDE F-059



AZUL MARINO F-090



AZUL COLONIAL F-089



AZUL F-083



NEGRO F-135



GRIS OXFORD F-128



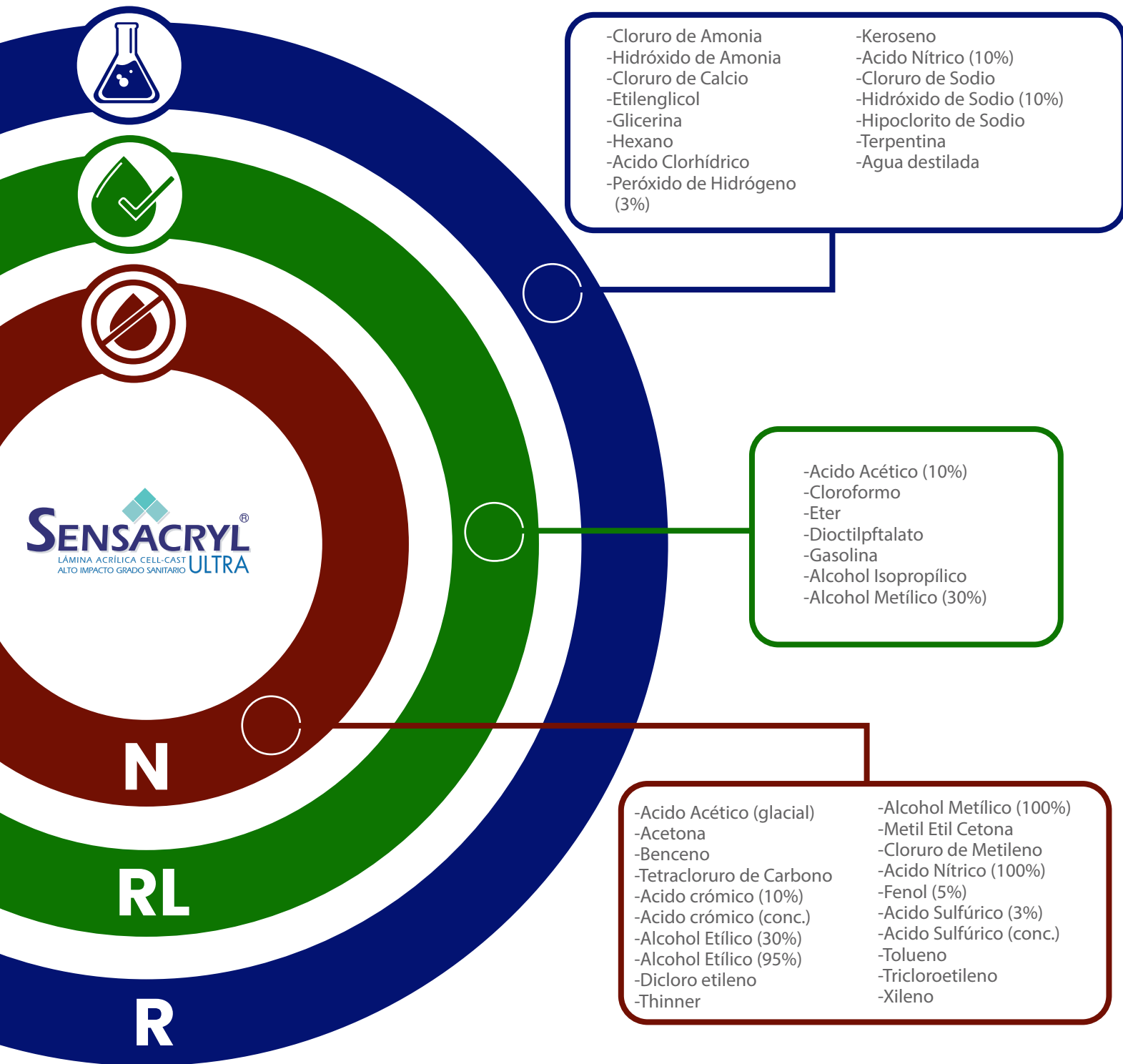
NEGRO F-132

\*Desarrollo de colores bajo requerimiento, aplican lotes mínimos.



\*Otros espesores y medidas disponibles bajo requerimiento del cliente.  
Aplican lotes mínimos.

# RESISTENCIA QUÍMICA



La clave es usada para describir la resistencia química como sigue:

**R=RESISTENTE:** El Metacrilato cell cast Sensacryl Ultra resiste esta sustancia por largos períodos y a temperatura de hasta 49°C (120°F).

**RL= RESISTENCIA LIMITADA:** Sensacryl Ultra resiste solamente la acción de esta sustancia por cortos períodos de tiempo a temperatura ambiente.

**N=NO RESISTE:** Sensacryl Ultra no resiste esta sustancia. Puede hincharse, disolverse, atacarse o dañarse de alguna manera.

Estos valores son típicos y no representan una especificación.

# IMPORTANTE

Plastiglas de México, S.A. de C.V. ha preparado este documento para proveer información acerca del producto y no asume ninguna responsabilidad legal por las sugerencias y datos proporcionados, los cuales están basados en información que consideramos verdadera y la ofrecemos de buena fe, pero sin garantía.

Este documento en forma y contenido es un catálogo de producto y no cubre todas las posibles situaciones, por lo que cualquier otra condición de uso y/o aplicación diferente será bajo responsabilidad del usuario. Para información adicional y/o condiciones particulares de procesamiento favor de comunicarse a nuestros:



## CENTROS DE SERVICIO

### CDMX

Miguel Hidalgo #756  
Col. Santa María Aztahuacan,  
09500, Iztapalapa, CDMX  
(55) 5690-3790 / 5690-3657 / 5691-0581  
pgm.iztapalapa@plastiglas.com.mx

### JALISCO

Paseo del Valle #5065 Bodega 3  
Frac. Guadalajara Technology Park  
45010, Zapopan, Jalisco  
(33) 3619-3852 / 3619-3899  
pgm.guadalajara@plastiglas.com.mx

### NUEVO LEON

Av. Industrias # 1020-A  
Col. Bellavista  
64410, Monterrey, NL  
(81) 8351-1295 / 8331-3061 / 8331-3001  
pgm.monterrey@plastiglas.com.mx

### ESTADO DE MEXICO

Acueducto del Alto Lerma # 8  
52740, Ocoyoacac, Estado de México.  
(722) 279-6851, 279-6800,  
pgm.ocoyoacac@plastiglas.com.mx

## ACRYSTORE

### AGUASCALIENTES

Fraccionamiento del Valle 1º. Sección  
Napoles #104 Aguascalientes, AGS.  
(449) 918 1358  
pgm.aguascalientes@plastiglas.com.mx





[www.plastiglas.com.mx](http://www.plastiglas.com.mx)